

# SAUNA

12月/102号

発行所 日本サウナ協会広報委員会  
大阪06 (211) 0463(直)  
〒542 大阪市南区道頓堀2-4-6  
(三光ビル)



日本サウナ協会

## 県民の健康向上に寄与

### 大分県協会が発会式

九州

日本サウナ協会九州ブロックの大分県サウナ協会発会式は、十一月十七日(土)午後三時半から大分第一オリエンタルホテル二階会議室で挙行された。

来賓として日本サウナ協会本部から米田一也副会長、広報担当の橋田吉平理事、組織担当の副島雅行理事、浜田行徳事務局長が列席した。

秋月作夫氏の司会により、寺岡正好大分県協会副会長が力強く開会のあいさつを述べた。

議長に田中豊専務理事が選出され、直ちに議事に入り、秋月氏が経過報告を行った。つづいて県協会会則の提案があり、満場一致で承認されたあと、役員に金馬治郎会長、寺岡正好副会長、力武英五郎監事、田中豊専務理事、松井松次郎事務局長が選出された。



オリエンタルホテルで開かれた発会式

金馬新会長は「会長という大役をおおせつかり、皆さまのご協力をいただいて発展させるよう努力したい。第一にサウナ人口を増やすこと、そしてトルコ風呂と混同されないよう何らかの形で啓蒙して

いきたいと思えます」と新任の抱負を述べられた。

来賓あいさつは、まず園田実大分保健所長が立ち「平松知事は県政の基本理念として、知事・創造・健康の三本柱を掲げているが、健康と密接な関係のあるサウナが親しめるよう愛好者を増やして、高血圧、動脈硬化などに効果のあるサウナを風呂好きな日本人の間に普及し、大分県協会が発展するとともに県民の健康もますます向上するよう躍進を遂げていただきたい」とお祝いのことを述べられた。

次に日本サウナ協会の米田一也副会長が中野幸雄会長の祝辞を別項を代読した。

九州ブロックの山田淳雄会長は「九州で、意義のある第五番目の誕生をみました。大分県政の三本柱の一つである健康は、人間が自分にプレゼン

### 祝辞

日本サウナ協会

会長 中野 幸雄

皆さま、おめでとうございませう。私は日本サウナ協会に つながる者としてお招きを受けましたが、本日は大分県サウナ協会の発会式に臨みまして、まことに喜びにたえない次第です。

日本サウナ協会が発足して十年になりますが、その後、全国各都道府県にサウナ協会を設立することを目標に、運営方針にもとづき全国を五つのブロックに分けて推進運動を展開してきました。

早くから大変な熱意とお骨折りの結果とは存じますが、県協会の設立が つぎ つぎと実を結び、その数は五協会に及んでいます。その発展ぶりには心から敬意を惜しまないものであります。

本日も大分県協会の設立を祝うとともに、まことにめでたく、いろいろお世話された方、地元大分県のご同業の各位のご協力を深甚な感謝の意を捧げるものであります。

いまや新しい時代の要求に伴い、サウナ業界も大き

もくじ

レディースサウナをノゾいてみれば	2面
新しいオイルマッサージ	3面
サウナ業の業種別動向調査報告書	4面
サウナ協会だより	5面
暮らしの百科、味覚彩時記	6面

福岡、北九州支部と兄弟分になったが、かけつけた中村福岡支部長も「行動を共にし



遠くからかけつけられた来賓の方々

て、手をつないで頑張っていきたい」と述べ、久保北九州支部長も「サウナ祭でいっしょにやってきた同志と親密な近所付き合いをお願いします」と述べ、そのあと懇親会が盛大に開かれた。

### 基本理念

サウナは人々の健康に奉仕し、  
明日への活力を養い、明るく  
健全な社会活動に貢献する。

日本サウナ協会発行「健康に奉仕する」サウナ業界唯一の専門紙!!

For Beautiful Human Life



バルカン7品セット

期待感を充実させる、琥珀色の香りバルカン

### 共感、男の香り

人生に共感を持つように、香りにも共感の世界がある。男らしさを一層引きだてる洗練された爽やかな香りが、お客様に深い満足感を与え充実したひとときを演出します。



ナインオ'clock7品セット

心にゆとりを創る、ライトな香りナインオ'clock

# アベノ ドック

(写真A~E)

# レディースサウナを ノゾいてみれば!!

# 大東洋

(写真F~K)



A: クールバード浴法

B: 全身をきれいに洗って、いざサウナ室へ



C: 豪華な化粧室で  
貴婦人になったみたい



D: エステティックサロン。たまにはリッチな気分で、美を追求したい!

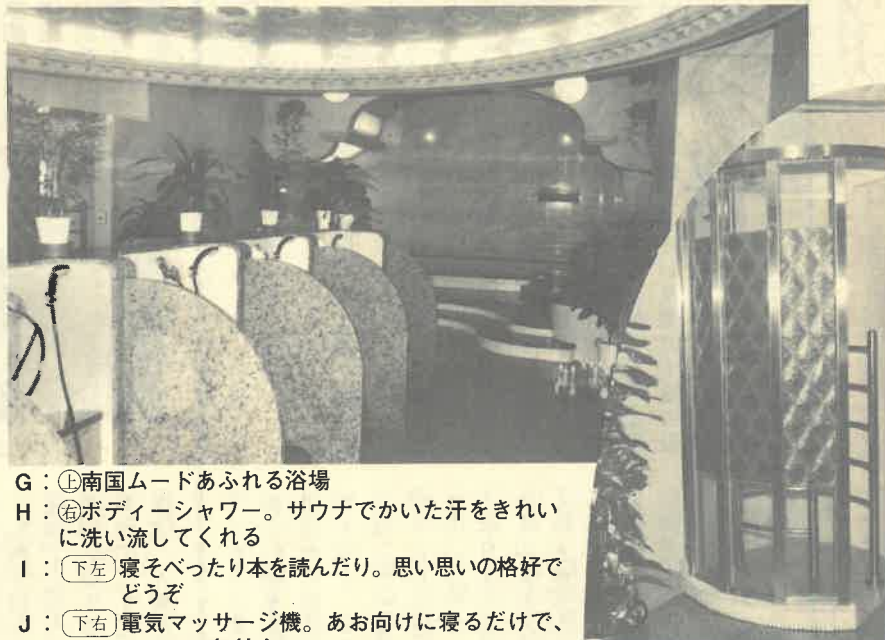


E: セットからマニキュアまでしてくれる。美しくなった!!

(大阪市阿倍野区松崎町2-3-63)



F: ファンシー商品コーナーも兼ねたフロント



G: 南国ムードあふれる浴場

H: ボディーシャワー。サウナでかいた汗をきれいに洗い流してくれる

I: (下左) 寝そべったり本を読んだり。思い思いの格好でどうぞ

J: (下右) 電気マッサージ機。あお向けに寝るだけで、ン~いい気持ち!!



K: 汗を流した後のビールは格別! 食事もできます

(大阪市北区中崎西2丁目1-9)

ヤングから熟年(シルバーエイジ)まで  
イオン(ラドン)温浴 ラドンのイオン化作用

体内へ豊富な酸素を供給  
クールバード ゲルマニウムのイオン化作用



イオン・カプセル

## 21世紀の発汗法

実績日本一のラドンメーカー

●日本ドクターズクラブ(J.D.C.)認定 ●日本ラドン温泉経営者協議会指定

(株)コスモ メディカル システムズ



本社: 〒532 大阪市淀川区宮原4-4-64 新大阪千代田ビル ☎(06)396-0601(代表)  
東京営業所: 〒153 東京都目黒区目黒1-3-16 プレジデント目黒902 ☎(03)494-0661

西洋と東洋の接点に立って

# 新しいオイル マッサージ (16)

今井 義晴

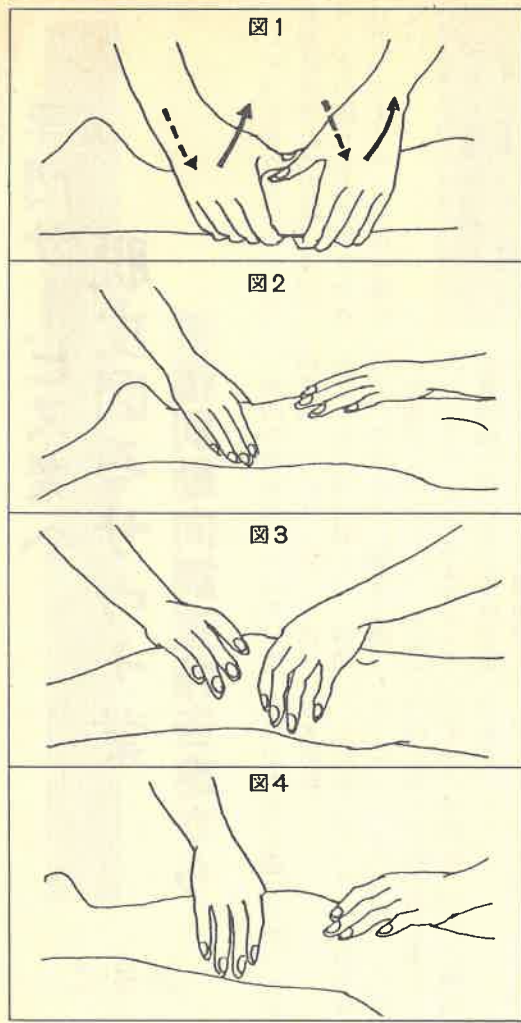
## オイルマッサージ実技編

### 五、下肢の追従性手技

膝を曲げた手技がおわると、曲げていた下肢をのばします。次いで、本格的にもむ、手掌揉ねつ法に移ります。

術者の位置  
ベッドに向かって立膝すわりか、かかとにおしりをつけたすわりで、低くかまえます。

追従性揉ねつ法などと、ともむずかしい名前をつけましたが、実は名前だけでなく、技術的にも最もむずかしい手技なのです。



まず左右の手のひらをそろえて、しっかり腓腹筋を握り、握り方は、各指先に力が入らないように注意しながら、手のひらと指の根で押しつけるようにします。指先に力を入れないとはいえず、握った下肢との間に少しでもすき間があつてはいけません。(図1)

すき間のないようにするには図6のように、技術者のひじがしっかり張っているのがコツです。  
ひじを張って、肩をまえ、うしろに振るよう動かしながら、求心性にすすめます。この姿勢は、ちょうど曲がった二本の棒が、規則的に肩のみで動かされているといった感じになります。

初心者の場合、この手技を安易に考え、手首のみを動かしてこなそうとしますが、これでは皮膚が動かされるだけで、この手技の目的とする深部の筋膜や筋肉のマッサージにはなりません。  
余談ですが、このようなところにプロと素人の技術の差がでてくるものなのです。

こうして左右交互に半円形を描きながら膝、大腿部と上がっていき、髌骨(ふともも)とおしりの間のひだ)まですすみます。(図2~5)

そして、両手のひらがそろったまま力をぬき、スーッとこの位置であるアキレス腱のところまでなでおろします。この手技を三回は繰り返してください。

この手技が追従性というものは、左手ですすんでいったあとを、右手が同じ形で従うようにしていくところから名づけたものです。

六、下肢の鋸切状揉ねつ法  
これは追従性揉ねつ法に次いで行われる手技ですが、だれにでも容易にできる手技といえます。

術者の位置  
五の手技と同じです。

○技術  
両手のひらを輪状に広げ、左右交互にこすり合わせるようにしながら、アキレス腱から髌骨までこすり上げます。ちょうどこのこぎりで切りきざんでいくような動作なので、鋸切(のこぎり)という名がついています。

この手技は、右手と左手の間で皮膚をはさむことがありますが、注意を要します。また、ふともものように太いところは、内側線と外側線の二筋に分けて行う配慮も必要です。

図5  
図6

この位置であるアキレス腱のところまでなでおろします。この手技を三回は繰り返してください。

この手技が追従性というものは、左手ですすんでいったあとを、右手が同じ形で従うようにしていくところから名づけたものです。

この手技が追従性というものは、左手ですすんでいったあとを、右手が同じ形で従うようにしていくところから名づけたものです。

## カゼ対策

### 予防には規則正しい生活

カゼの症状は、くしゃみ、鼻水、のどの痛み、セキ、タン、発熱、全身のだるさなどをともなう。二、三日のうち一週間ほどで直ってしまう。だから多くの人は、カゼを軽い病気と考えがち。しかし、カゼは昔から万病の元といわれ、いったんこじらせると治りにくく、さまざまな病気を誘発する。これから本格的なカゼのシーズン。そこでカゼの予防と対策を――。

カゼとは呼吸器粘膜の急性な炎症を総称した呼び方。原因も症状もさまざま。寒さや花粉などで引き起こされる非感染性のものもある。

ば、病原体による感染性のものもある。感染性のものが圧倒的に多いが、なかでもウイルスによるものが八〇〜九〇%を占める。

冬にカゼが多いのは、低温、低湿度ほどウイルスが長く生存するうえ、部屋を閉めきっているため濃密感染の機会が多いからだ。しかも寒さによって人間も呼吸器粘膜の抵抗力が低下しており容易に病原体を受け入れてしまう。

だから、からだに抵抗力をつけることが、カゼを寄せつけない第一条件。たんぱく質やビタミンBを補給し、十分な睡眠をとる。吸湿性、保温性のある清潔な下着をいつも身につけ、適度な運動でからだの新陳代謝を活発にする。日常生活を規則正しく送り、生活にハリを持たせることも大切だ。

ところでカゼをひいてしまったらどうすればよいか。暖かい部屋で十分睡眠をとるのが一番。部屋の中は、湯気を立てるなどして湿度を高めたり、のどや気管の負担をできるだけ小さくしてやる。

## 冬の健康

カゼをひいたら、暖かい部屋でぐっすり眠るのが一番

飲みごたえある  
**140ml**

ビタミン入り栄養飲料  
**リアルゴールド**  
Real Gold

販売: コカ・コーラ ボトラーズ  
Real Goldは、THE COCA-COLA COMPANYの登録商標です  
Coca-Colaとコカ・コーラは、The Coca-Cola Companyの登録商標です

### 代理店募集

美容と健康においしい水

TRADE MARK **アルプス 精水** 健康食品各種

ラネミネラル 日本ミネラルウォーター  
天然地下300m湧出 水源地直送!

規格	
100ml	390ml
500ml	720ml
1.5L	10L
18L	

分析試験成績書	
PH	7.2(22°C)
カルシウム	4.4mg/l
マグネシウム	2.3mg/l
ナトリウム	3.6mg/l
カリウム	1.3mg/l
鉄	0.20mg/l
鉛	検出せず
カドミウム	検出せず
ゲルマニウム	TPPM
野日本食品分析センター	

パパイナゼ、酵素飲料、ゲルマニウム含有飲料、他

製造、P.B製品受託

**五洲薬品株式会社**  
富山市花園町1-1 (0764) 24-5000  
森林浴、フィトンチッドの環境地  
美容健康友の会 神道山健康学園

### 新規加盟店

- ▽九州サウナ協会  
▽サウナシユネス  
(代表・白垣敏秋氏)  
福岡市博多区大字金隈 字丸山562  
092-504-1932
- ▽オリエンタルサウナ  
(代表・田口新一氏)  
鹿児島市山之口町11番7号  
0992-22-9654
- ▽九州サウナ協会  
▽小倉サウナプラザ駅前  
(21ページ)  
北九州市小倉北区魚町 1-5-14
- ▽サウナコサ (25ページ)  
沖縄市宇胡屋374
- ▽帯広サウナ (1ページ)  
帯広市西二条南11丁目15  
(野村ビル5F)
- ▽愛知県サウナ協会  
▽サウナサンポピア (9ページ)  
名古屋市中種区今池 5-7-18

### 住所変更

〔北海道サウナ協会〕

### 会員名簿訂正

〔沖縄県サウナ協会〕

# 専門サービスマンへ 脱皮図るサウナ業

## 業種別動向調査報告書から

レディスサウナについては、収益性はそれほど高くないが、サウナの地元定着や男女が連れだって来るケースは見逃せない。

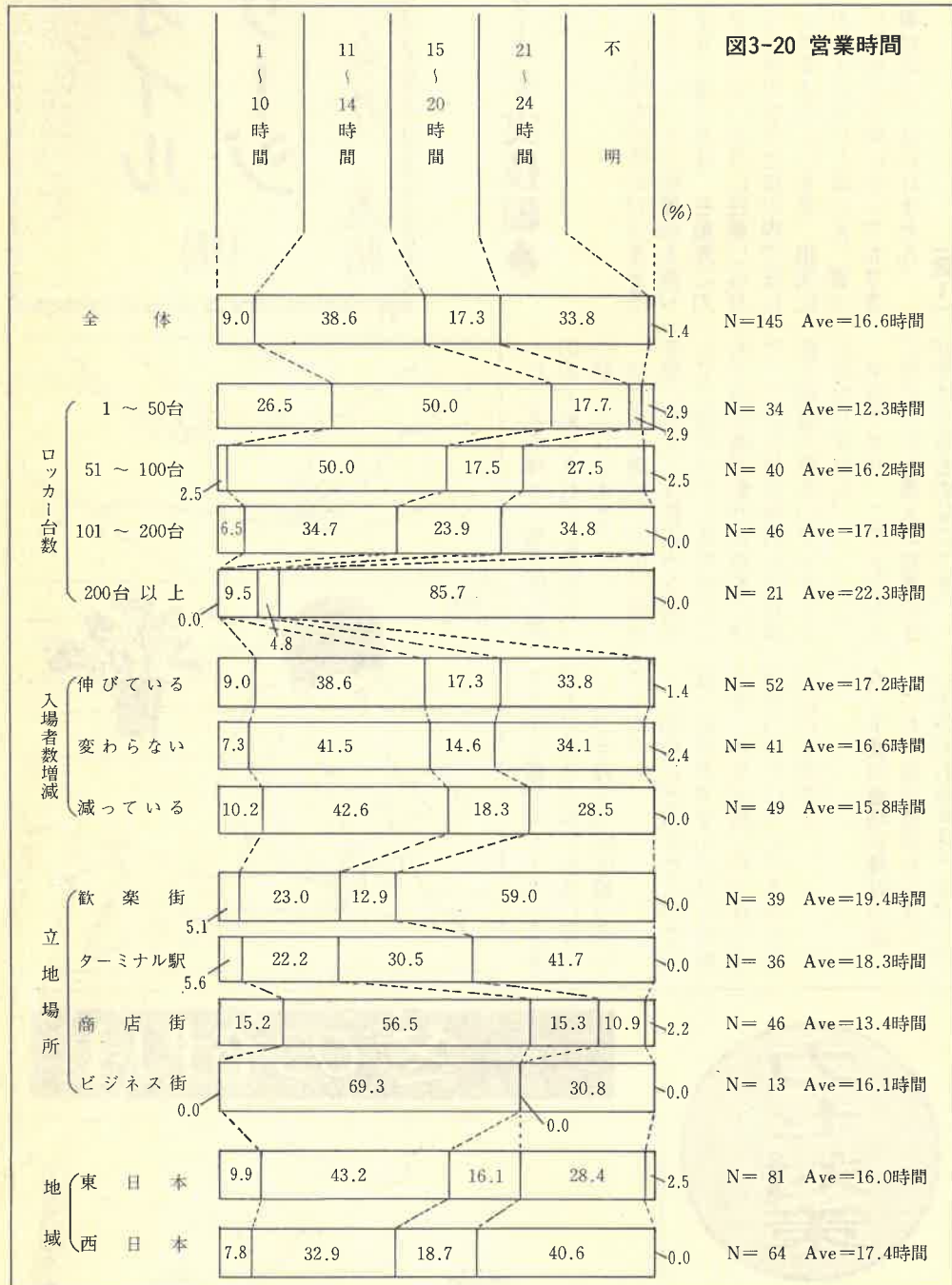
57年の全面改装時にレディスサウナをつくった。スペースとしては40%を占めるが、入浴客は15%（一日平均30人）と少なく、収益性はよくない。しかし、近隣の自営業、商店の奥さんが主要客で常連化してきており、サウナの地元定着や男女が連れ立って来るケースは見逃せない。  
（大阪、商店街立地、ロッカー二〇〇台）

(4) 営業時間・定休日  
営業時間は平均一六・六時間。「11時～14時間」の店が最も多く39%。次いで「21～24時間」の店が34%となっている。ロッカー台数別にこれを見ると、台数が多いほど、すなわち、規模の大きな店ほど営業時間が長いという傾向がある。とくに二〇一台以上の大規模店は、85%以上が「21～24時間」の長時間営業をしている。

最近の入場者数の増減との関係を見ると、入場者数が伸びている店の方が減っている店にくらべて、平均で一・四時間ほど営業時間が長くなっている。

立地場所別では、「歓楽街」が平均一九・四時間と最も高く、次いで「ターミナル駅」、「ビジネス街」、「商店街」の順となっている。

図3-20 営業時間



東西の地域比較では東日本の平均一六・六時間に対して西日本は一七・四時間と、一時間以上の差がある。(図3-20)

定休日については、「ある」店と「ない」店がほぼ半々で、営業時間の長いところほど定休日も少ないという傾向がある。立地場所ではビジネス街で定休日のある店が多く、歓楽街では少ない。

定休日があると回答した店の年間の定休日数は、「一～四日」が最も多く五〇%、次いで「二〇日以上」が三八%と

最近の入場者数の伸びている店と減っている店を比べて

図3-21 定休日の有無

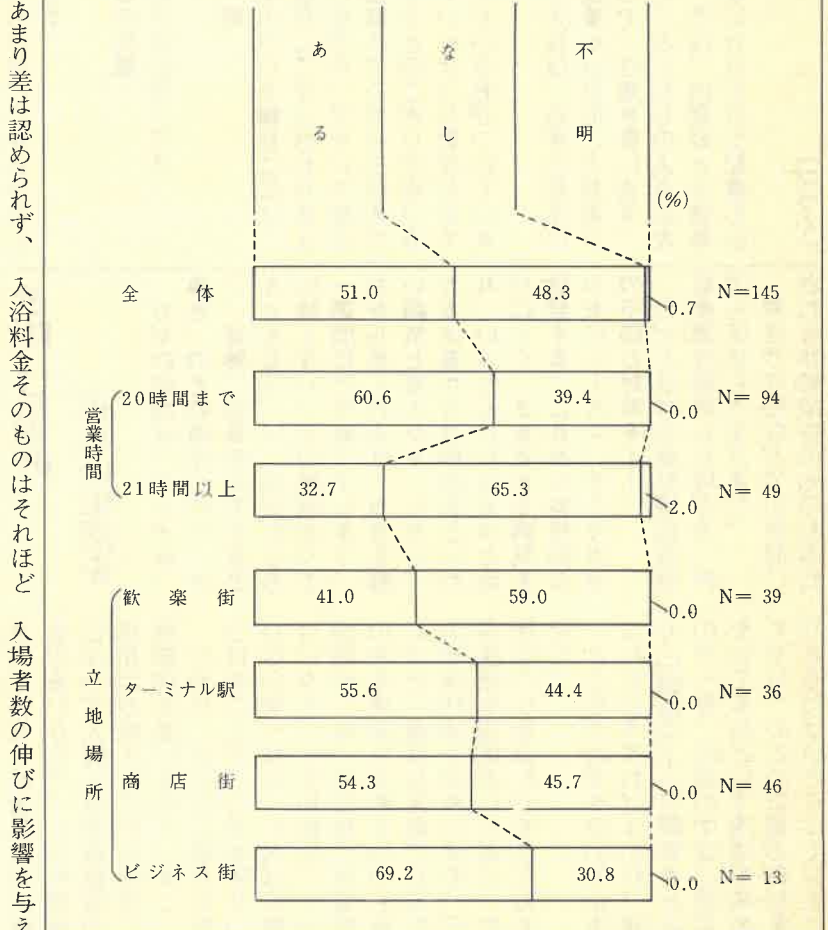
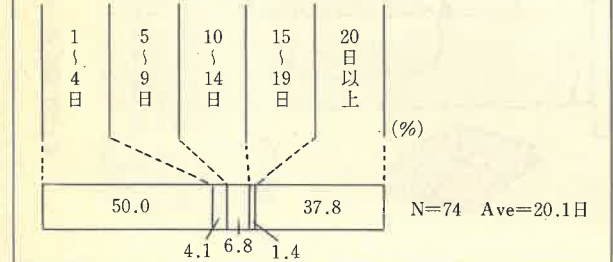


図3-22 年間定休日数



入場者数の伸びに影響を与えていないと思われる。立地場所では「ビジネス街」が最も高く、「商店街」が最も低くなっており、その差は五〇〇円弱ある。

ご投稿おねがい  
健康に奉仕するサウナ協会の機関紙「SAUNA」の紙面を充実し、もっと業界のホットな情報を盛り込みたいと思います。

ひと汗流したら、「アルギンZ」  
サウナでひと汗流したあとの「アルギンZ」はまた格別。「アルギンZ」は味の素KKのAMINO酸技術から生まれた新しいタイプの健康ドリンク。人間の体に欠かせないタンパク質を構成するアミノ酸のひとつ、アルギニンが主成分です。  
アルギンZ  
●アルギニン入り健康ドリンク●  
味 味の素KK

“Kiitos Sauna”  
いい汗、スポーツ感覚。  
本場フィンランド生まれのメトスサウナ  
堅牢で安全。「メトス」はサウナの代名詞。ヨーロッパやアメリカ、そして日本でもサウナの主流はメトス。「いいものだけを残していきたい」。これがメトスの姿勢です。  
metos SAUNA 中山産業株式会社  
サウナはメトス



# 企画委員会で協議 愛好会、オーナー会議など

## 日本サウナ協会

日本サウナ協会の企画委員会は十一月十五日(木)午後二時からニュージャパン観光(株)八階会議室で、坂本、副島、辻野、橋田、後藤各委員が出席して開かれた。

議題(一)の健康サウナ愛好会に於いて浜田事務局長から経過報告があり、京滋協会「大将軍」専務から指摘されたパンフレット説明文の諸問題を検討した末、ユーザーから領



名論卓説の企画委員会

収書を請求されたときは、日本協会〇〇ブロックとして発行することを申し合わせた。

# 熱心に情報交換会 11月例会盛り上がる

## 関西

関西サウナ協会の十一月例会は十一月二十日(火)午後三時からニュージャパン「割烹日本宗右衛門町店」五階会議室で開かれ、協会委員十五人、指定協力店十七人が出席した。

橋田理事が開会のあいさつを行い、兼ねて大分県協会の発会式の報告をした。

「ことしの協会運営を振り返ると、十月に発足した健康サウナ愛好会という新しい一大事業があります。愛好会のスムーズな運営と成長が、将来の協会活動にとってたいへん大きな役割を果たすものと考えます。」

皆さまのご支援を得て特別会員制度が成功するようご協力をお願いします。



盛況の11月関西例会

サウナ業にとっても一つの転機を迎え、新装・改装店が目立ちます。サウナ業をとりまく環境が厳しく、

## 北海道 九州

# 新築オープン

## ESPONソフィア中村 カプセルランド福岡

かねてから札幌市中央区南一条西四丁目建設中の男性女性をはじめファミリーで利用できるビューティーヘルシー&アスレチックハウス「ESPONソフィア中村」が十一月三十日、竣工開店した。

日本協会から米田一也副会長と辻野建市会計理事が、二十七日に札幌ローヤルホテル三階頂の間で開かれた披露パーティーに参列、中村揚一社長をはじめ、従業員一同に対して祝意を述べた。

一方、九州・博多で本格的なホテル&サウナ「カプセルランド福岡」(福岡市博多区祇園町八二二、ロータリー大和ビル二階)が、十二月一日にオープン、博多では三番目のカプセルサウナとしてデビューした。



カプセルランド福岡

日本協会から中野会長代行として浜田行徳事務局長、総務担当の坂本収企画委員(九州協会副会長)が、十一月三十日午前十一時から同店で開か

### いい汗かいて、いい気分。

観光長崎のラドン温泉  
みなとサウナ

長崎市榊島町の「港洋館みなとサウナ」が改装オープンしてから、日増しに客足が伸びている。

くつろぎと機能重視のインテリアが、豊かなひとときを約束し、のんびりゆったりしたロマン色の旅の新しい出会いをリッチに演出した異国情緒の都心のオアシスとして繁盛している。

二十四時間営業の本格的なラドン温泉で、一階にはビデオパークのゲームセンターもあり、新鮮な面白さ、楽しさをたっぷり用意した新感覚のジョイフルスペースとなっている。

長崎駅から車で二分、便利で気軽なコミュニケーションとして、はつらつとした明日のために、健康バスタイムを提供している。

が遅く、祭りの事前PRができない、③三角クジがすぐみえる、④祭り期間一カ月は長すぎる、⑤実施月を入客の多い十二月に実施して、謝恩とサウナ人口の拡大を図る、⑥カラオケは好評であったが以降の賞品選定に苦慮した、⑦ニュージャパン梅田店のはずれ券のお客へ入券割引券を渡すのは良い。

健康サウナ愛好会の件は、各店一組は買い取りとし、販売することとした。

年末年始営業の特別料金を取るかどうかは、各店の判断に任せるとしたが、大半は平常料金で実施の予定である。

## 鹿児島県サウナ協会 1月下旬に発会式予定

九州ブロックに六番目の県協会を設立するため、加盟協会の働きかけに呼応して集まった。

十二月三日午後一時、鹿児島市林田観光ホテル二階会議室にVIPサウナポート(有村社長)マ甲東ランドサウナ(山口部長)マニューニシノサウナ(稲葉支配人)マオリエンタルサウナ(田口社長)マ東急サウナ(橋野部長)の五社と、九州ブロックから山田会長、落合事務局長が出席し、県協会準備の話し合いに入った。

まず有村サウナポート社長の趣旨説明から始まり、山田会長が日本サウナ協会と九州ブロックの活動状況や県協会の役割について語り、来る一月下旬に発会式を挙げることに満場一致で決まった。

## 宮崎県サウナ協会 11月例会を開催

宮崎県サウナ協会は、十一月七日に宮崎スターレーンサウナ会議室で例会を開催した。

議題は①全国サウナ祭の反省、②健康サウナ愛好会について、③年末年始の営業について、④各店の現況報告等であった。

サウナ祭の反省点として、①ポスターの大きさ(大がなくても良いのではないかと)、②ポスター他、備品送付

サウナで気分スッキリ、  
汗の溜りにCAアップ。

カップ1杯あたり(200ml)  
ビタミンCがレモン46個分  
スポーツドリンク・タケダ

### サウナの御繁栄は ゆったりムードから

リクライニングチェア(油圧式)  
サイドテーブル  
仮眠ベッド(油圧式)

〈サウナ用〉  
ガウン、パンツ  
バスタオル、フェースタオル  
(名入れ織込み)  
タオルケット、毛布  
サウナ室マット

〈カプセル用〉  
マット、マクラ、パッド  
毛布、シーツ、毛布カバー  
ピロケース、ガウン  
バスタオル、フェースタオル

K.K. ジャクラン商事  
〒130 東京都墨田区緑1-2-13 ☎03-635-1321

### 高麗人蔘・Dドリンク

●生人蔘根入り (120ml)

スポーツの秋  
体力増進に!!

韓国招待旅行  
来秋、江原道雪嶽山  
3泊4日の旅

応募期間: 11/1 ~ 来年8/31  
応募方法: 50本でシール  
1点、10点で  
1回抽選  
お問合せ: ㈱コスモ内  
担当 寺川

サウナのあとの1本で  
活カアップ!!

(輸入元)  
株式会社 コスモ

本社  
大阪市淀川区宮原4-4-64  
新大阪千代田ビル9F 〒532  
☎(06) 395-2823 (代)

営業所  
東京都目黒区目黒1-3-16  
プレジデント目黒902 〒153  
☎(03) 494-0661 (代)



# SAUNA

12月/102号

発行所 日本サウナ協会広報委員会  
大阪06 (211) 0463 (直)  
〒542 大阪市南区道頓堀2-4-6 (三光ビル)

## 暮らしの百科

### 成人式とは親離れ・子離れ式

#### 成人式

十五日は成人式。二十歳の青春を晴れ着に包んだお嬢さんたちが今年も街中に溢れ、写真館は年に一度の大盛況を呈することでしょう。男子は十二歳で元服、女子は一つ遅



前は当たり前といった感じがすが、それでもなお、親の過保護はまだまだ続行されるのが当節の状況。このため、社会人になっても親の意見の後押しがなければやっつけいけな半人前の大人が年々ふえる一方です。成人式は本人にとつては親離れ式、親にとつては子離れ式のはず。あくる十六日からは母親たるもの、子の身のまわりの世話などは見ても見ぬ振り、知らぬ顔の半兵衛をきめ込むくらいでない子どもはいつまで経っても成人などはいたしません。

#### 初夢

正月二日の夜にみる夢が初夢。現行のこの風習は明治維新以後のことで、中世には節

#### 味覚彩時記

### 本格お屠蘇のすすめ

お正月三日の食卓といえは、お節料理、お屠蘇、お雑煮、これが伝統的パターンですが、いまは家々でそれぞれにアレンジされている



屠蘇散をつけるだけでいいのです。屠蘇散は山椒、細辛、防風、桔梗、乾姜、肉桂、白朮などの薬草を砕いてブレンドした漢方の調合薬で不老長寿の効きめがあるといひ伝えられています。自然食がもてはやされているいまの時代にふさわしいお正月の飲みものといえます。洋風のお節料理にあわせるのでしたら、クリスタルのデカンタと小ぶりのワイングラスでいかがでしょうか。今年のお正月こそ、ほんもののお屠蘇気分をおすすめします。

本みりんメーカーの中にはお屠蘇用の屠蘇散をサービスでつけているところもあり、それを利用すれば本格お屠蘇が手軽につくれます。本みりんのみに、ティーバッグのような



(1月)

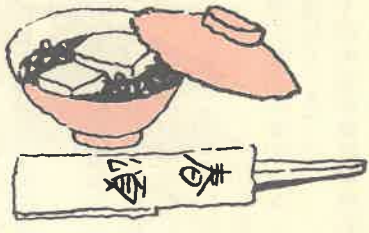
- 1日 元日
- 2日 初夢、皇居一般参賀
- 4日 官庁御用始め
- 5日 小寒
- 11日 鏡開き
- 15日 成人の日
- 17日 土用入り
- 20日 大寒
- 26日 文化財防火デー
- 27日 国旗制定記念日
- 5日 初水天宮
- 8日 初薬師
- 10日 十日戎、初金比羅
- 14日 四天王寺どやどや
- 15日 奈良若草山焼き
- 18日 初観音
- 21日 初大師
- 24日 初地蔵
- 25日 初天神
- 28日 初荒神、初不動



分の夜から立春の明け方までみる夢を初夢としていたといひます。その後、元禄時代には大晦日の夜の夢になり、年越しの夜は寝ない人も多いところから、次には元日の夜の夢になり、さらに今の二日の夜へと変わってきたわけ。吉夢をみるためのまじないに宝船の絵を枕の下に敷き、「長き世のとをのねぶりの皆めども波乗り舟の音のよきかな」という回文を三度となえて寝る風習が発生したのは室町時代で、江戸時代になると宝船の帆に「猿」という字を書いたものもあつたとか。これはもちろんあの夢を食って生きる動物「バク」にあやからうというつもりです。

#### 鏡開き

十一日は鏡開き。正月飾りの鏡餅を片づけておしるこや揚げ餅にします。古くから商家ではこの日に新年初の蔵開きをして酒宴をはり、「帳どじ」(田づくり、関西でいうゴマメ)さらしめでたい(鯛)やよろこぶ(昆布)も食べ、きんとんや伊達巻やコハダの粟の山吹き色は黄金の意味……というのですから、まったくもってめでたさづくめ。新しい年にかける人々の願いをまるめて凝縮したかのようなこの重箱の中身はとりもなおさず、ままたらぬうき世の反映でもあります。さて、本年、あなたは何を精一杯召しあがりますか。



といて今年使用する大福帳をつくるのがしきたりでした。新学期もはじまり、正月気分もそろそろおしまいこの頃、家計面も年頭に当たって一年の計をたてて、生活に計画性をもたせたいものです。

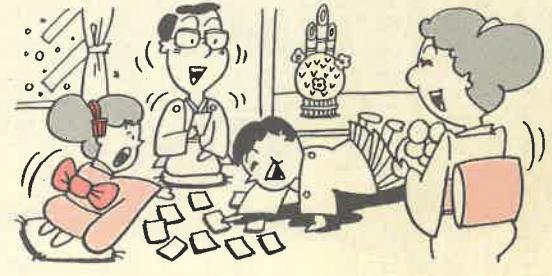
#### 睦月

正月の異称は睦月。むつび月、むつびの月とも呼ばれます。あらたまの年のはじめのこの月くらいは、夫婦のいさかや嫁姑のいがみ合いも休戦にして、家族仲むつまじく過ごしたい……大家族時代のそんな思いがしのばれる異名です。

#### めでたさの縁起

門口には「歳神さま歓迎」のめでたい松竹梅を飾り、魔除けの注連縄をかけ、福寿草を

めでて、福笑いに興じ、邪気を払い長寿がかなうようにと漢方薬用酒のお屠蘇を祝うなど、正月の風習はすべてが縁起かつぎ。そういえば、おせ



## 限りなく太陽に近い 室内日光浴器

### ソラリオン

〈ソラリオン〉は世界でもっとも医学が発達・普及しているドイツ生まれ、世界各国でその効能が注目されている「室内日光浴器」で、紫外線と赤外線との組み合わせにより、太陽に限りなく近い光線を屋内で手軽に得ることが出来ます。従って、従来の短時間に肌を焼くことを目的とした日焼け器とはちがひ、限りなく太陽に近い光線をつくりだすことよつて、太陽が人間に与える物理的、心理的効果を得ようとする装置であり、すでに西ドイツのカールスルーエ大学、ミュンヘン大学、オーストリアのウィーン大学などで健康医学的な数多くの効果が確認されています。

## weinsberger solarien



## SUN SUN 燦々。ドイツから。



器具販売(ハード)だけでなく設計・運営に関する総合企画(ソフト)までお手伝い。それがクライスです。

## クライス

本社:〒610-11 京都市西京区大原野東境谷町2丁目5番9 センタービル505  
TEL.(075)332-6911代 FAX.(075)332-7533 TELEX.5422305